

“DROPBOX”



Trägerlänge variabel je nach Konfektiongröße

Du benötigst folgendes Material

- 1 Schnittmuster “Dropbox”
- Kunstleder, fester Canvas, Polsterkord
- 2 Röllchen Oberstoff 50/65 cm
- 0,5 x 1,50 m Futterstoff
- 3 D-Ringe 2,5 cm
- 1 Karabiner 2,5 cm
- 1 Schnellspanner 2,5 cm
- 1 Ringkarabiner 2,3 cm Ø
- 1,35 m Gurtband 2,5 cm
- 6 mm Reißverschluss 59 cm fertig
+ auffädeln + 3 Schieber
- 3 mm Reißverschluss 37 cm fertig
+ auffädeln + 3 Schieber

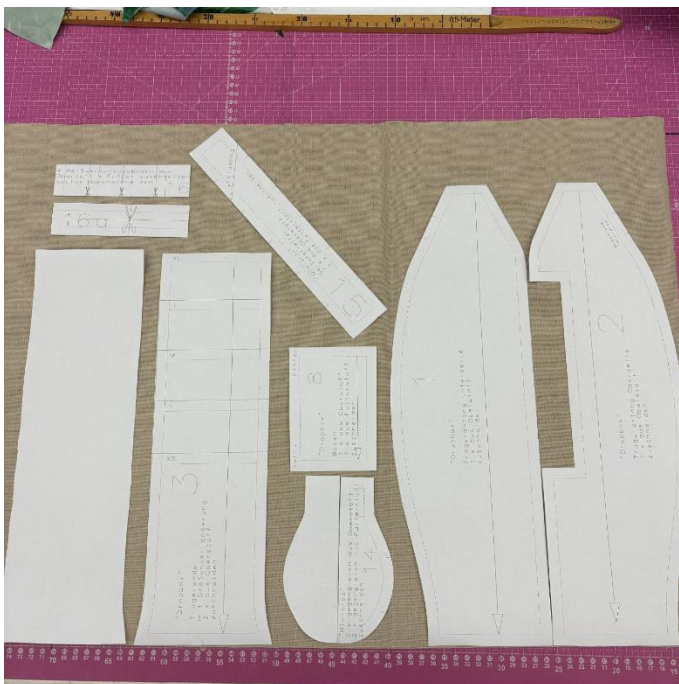
Bildernähanleitung

Material

- Kunstleder, fester Canvas, Polsterkord
- 2 Röllchen Oberstoff 50/65 cm
- 0,5x1,50m Futterstoff
- 3 D-Ringe 2,5 cm
- 1 Karabiner 2,5 cm
- 1 Schnellspanner 2,5 cm
- 1 Ringkarabiner 2,3 cm Ø
- 1,35 m Gurtband 2,5 cm
- 6 mm Reißverschluss 59 cm fertig
+ auffädeln + 3 Schieber
- 3 mm Reißverschluss 37 cm fertig
+ auffädeln + 3 Schieber



1



Zuschneideplan

Röllchen 1 Oberstoff

folgende Teile

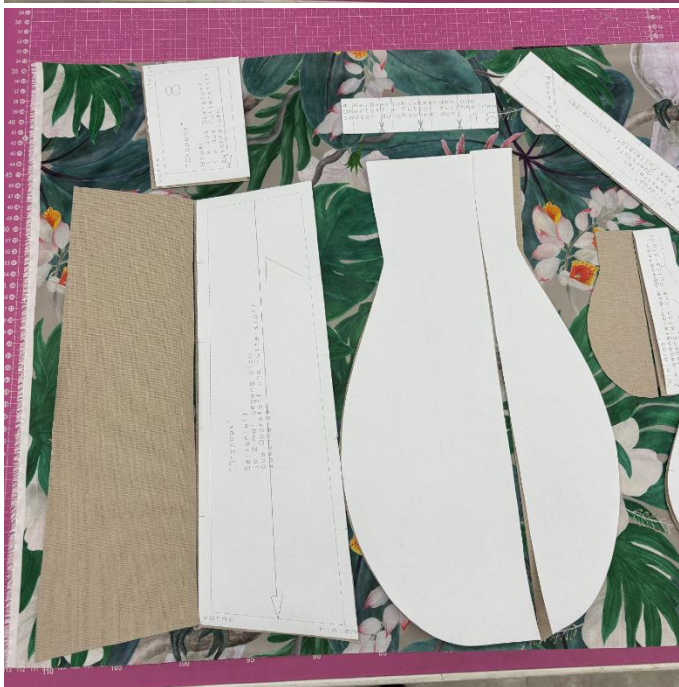
- 1 Trägeranfang Unterseite
- 2 Trägeranfang Oberseite
- 3 Trägerende 2 mal
in der gewünschten Länge,
je nach Konfektiongröße
- 8 Boden
- 14 Minidrop Vorderteil 2 mal
- 15 Minidrop Seitenteil
- 16 Reißverschlussenden
- 16 a Anschlusssteile “Minidrop”



**Zuschneideplan
Röllchen 1 Oberstoff**

folgende Teile

- 4 Blende Reißverschluss Träger
- 5 Blende Meshtasche
- 7 Seitenteil 1x + 1x gegengleich
- 9 Hinterteilfutter oben
- 10 Hinterteil
- 11 Vorderteil links
- 12 Vorderteil rechts
- 13 "Minidrop" Hinterteil



**Zuschneideplan
Futterstoff**

folgende Teile

- 8 Boden
- 16 Reißverschlussenden
- 7 Seitenteil 1x + 1x gegengleich
- 11 Vorderteil links gegengl.
- 12 Vorderteil rechts gegengl.
- 13 "Minidrop" Vorderteil 2 x
- 15 "Minidrop" Seitenteil



**Zuschneideplan
Futterstoff**

folgende Teile

- 13 "Minidrop" Hinterteil
- 17 Hinterteilfutter unten
- 18 Innentasche hinten



Zuschneideplan Futterstoff folgende Teile

- 19 Innentasche vorne
- 20 Trägertasche Oberseite
- 21 Trägertasche Unterseite

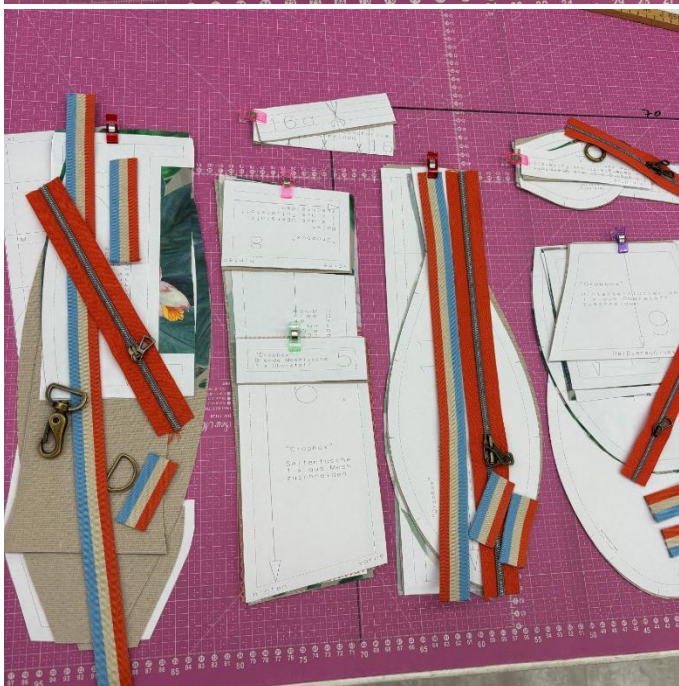


Zuschneideplan Mesh

für die Seitentasche

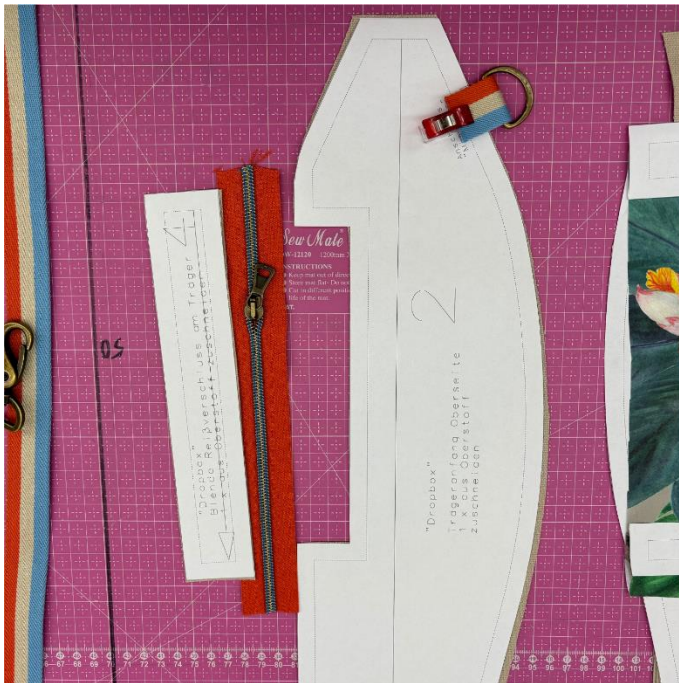
Gurtband und Reißverschlüsse
nach Zuschneideplan stückeln

3

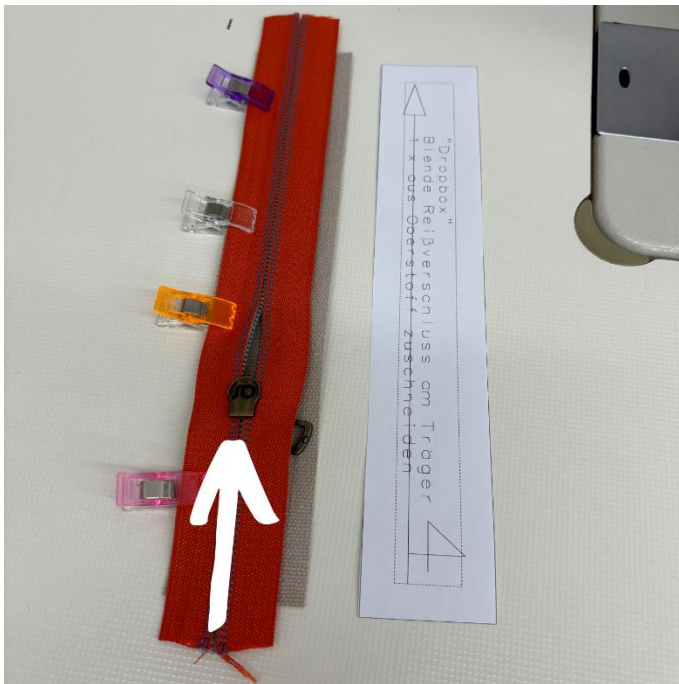


Materialsortierung

Alle benötigten Materialien
habe ich zusammengelegt.
Träger
Seitenteil mit Boden
Vorderteil
Hinterteil
"Minidrop"



Ich beginne mit dem Trägeroberteil
 der Reißverschluss soll in das vordere Oberteil genäht werden



Reißverschluss 25 cm mit 1 Schieber und Teil 4
 den Reißverschluss rechts auf rechts an das Teil 4 klammern. Oben und unten ein kleines Stück Reißverschluss überstehen lassen.

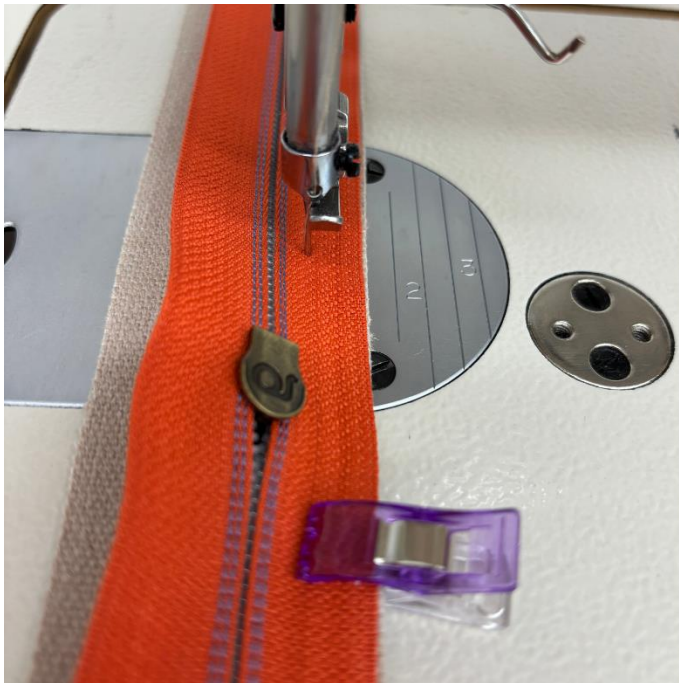
Unbedingt auf die Schieberrichtung achten!

4



Reißverschluss 25 cm mit 1 Schieber und Teil 4

mit dem Reißverschlussfüßchen nähen. 1 cm Nahtzugabe beachten



**Reißverschluss 25 cm mit
1 Schieber und Teil 4**

**Dies gilt für alle
Reißverschlussnähte.**

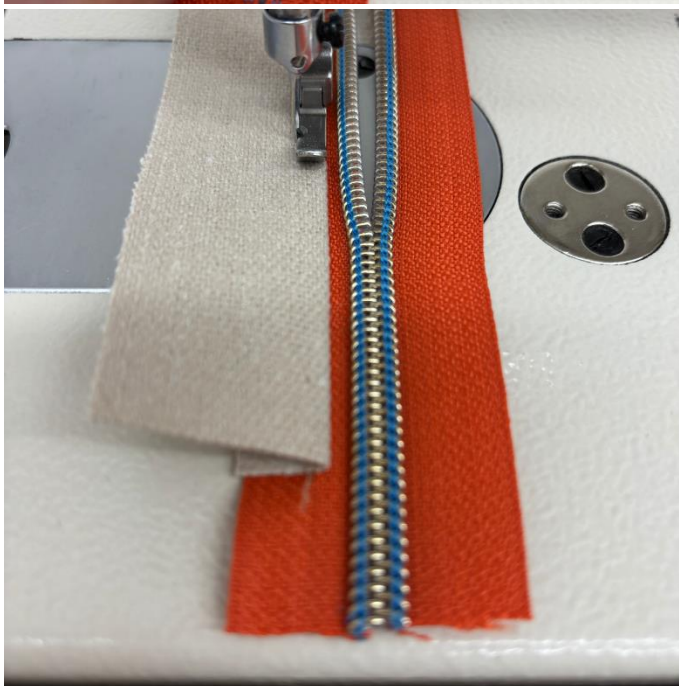
Der Schieber soll aus dem Nähbereich gezogen werden. Dafür die Nadel unten lassen und das Füßchen anheben.



**Reißverschluss 25 cm mit
1 Schieber und Teil 4**

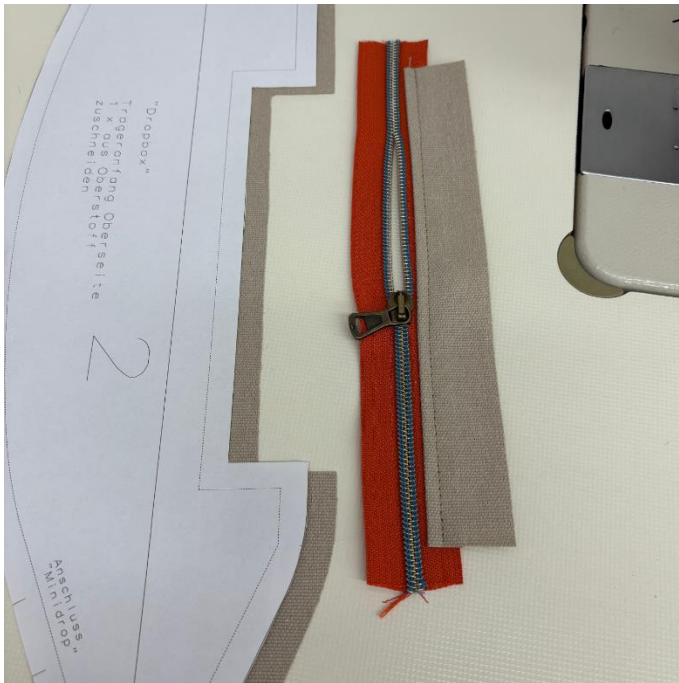
**Dies gilt für alle
Reißverschlussnähte.**

Schieber aus dem Nähbereich ziehen und das Füßchen wieder senken.
Die Naht beenden.



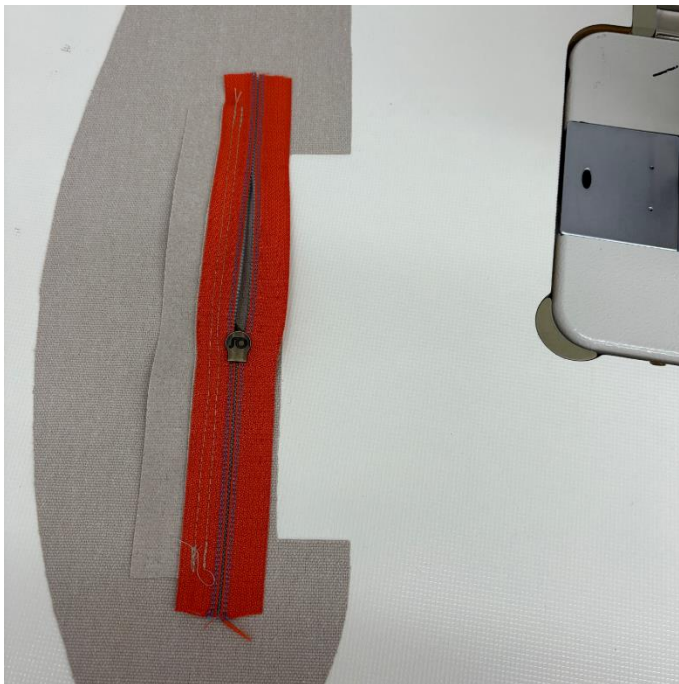
**Reißverschluss 25 cm mit
1 Schieber und Teil 4**

Naht flach streichen und knappkantig steppen.



**Reißverschluss 25 cm mit
1 Schieber und Teil 4**

Jetzt kommt Teil 2 ins Spiel.



**Reißverschluss 25 cm mit
1 Schieber und Teil 4**

Reißverschlusskante in die
Ausparung an Teil 2 legen.
Rechts auf rechts.

6



**Reißverschluss 25 cm mit
1 Schieber,
Teil 4 und Teil 2**

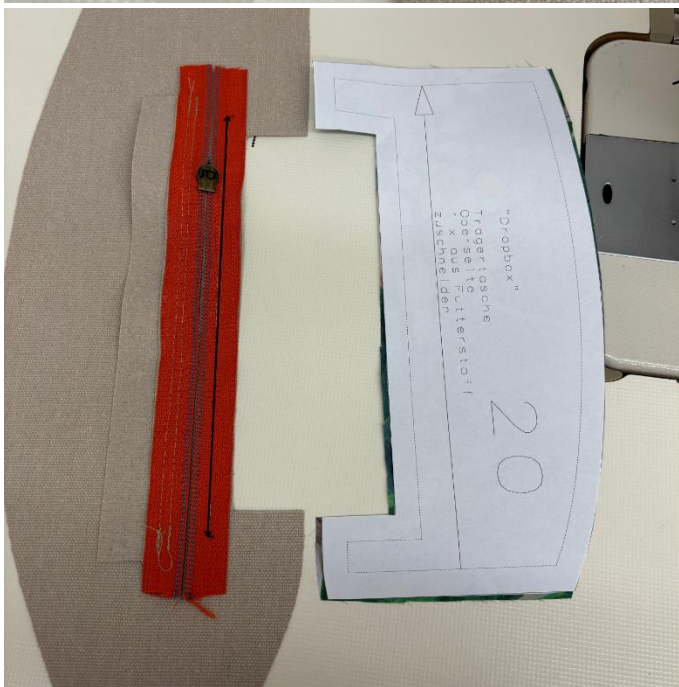
Die Blende soll an beiden
Seiten 2 cm überstehen.



**Reißverschluss 25 cm mit
1 Schieber,
Teil 4 und Teil 2**

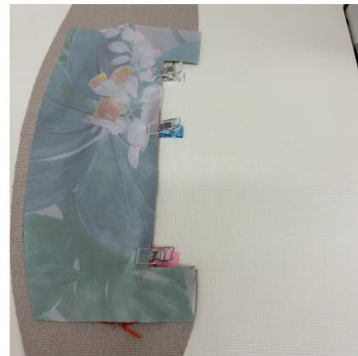
Auf dem Reißverschluss an
beiden Seiten 1 cm Überstand
markieren.

Genau zwischen den
Markierungen soll der
Reißverschluss
an Teil 2 genäht werden.



**Teil 4 , Teil 2
Teil 20 Trägertasche Oberseite**

Der obere Futterbeutel der
Trägertasche kommt mit der
rechten Seite auf den
Reißverschluss.



7

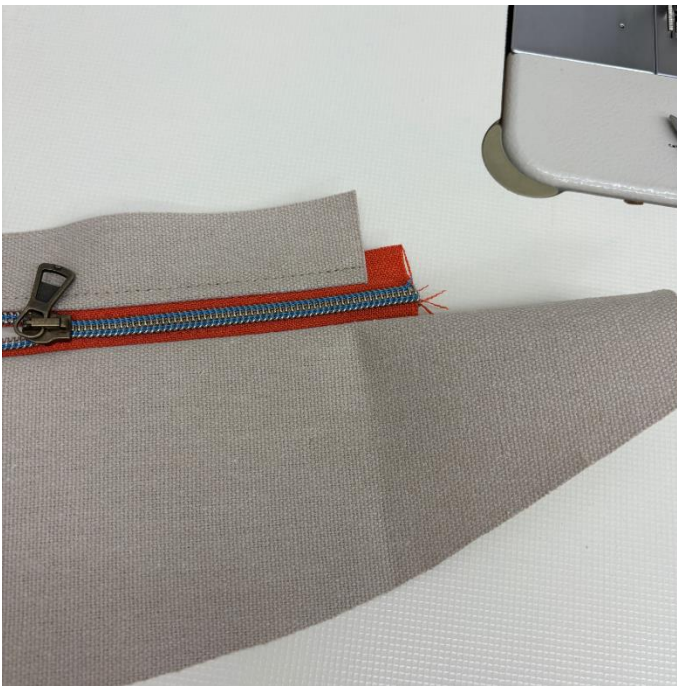


**Teil 4 , Teil 2
Teil 20 Trägertasche Oberseite**

Auf der Oberstoffseite genau in
der Naht den Futterbeutel an
den Reißverschluss nähen.



Die Ecken im Oberstoff, Teil 2
und im Futterbeutel, Teil 20,
diagonal bis zur Naht
einschneiden.



Den Futterbeutel in Richtung
Trägerteil legen und die Naht
am Reißverschluss sorgfältig
ausstreichen.



Teil 4 , Teil 2
Teil 20 Trägertasche Oberseite

Die Nahtzugabe soll nun
eingeklappt werden und mit
der Blende, Teil 4, einen
rechten Winkel bilden.

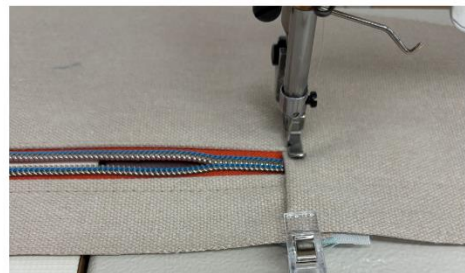


Teil 4 , Teil 2
Teil 20 Trägertasche Oberseite

So soll es auf beiden Seiten
 aussehen.
 Beim Futterbeutel ebenso.



Knappkantig steppen. Auf der
 kurzen Seite beginnen, um die
 Ecke über die lange Seite und
 die andere kurze Seite.



Teil 21 Trägertasche Unterseite
Teil 20 Trägertasche Oberseite

Teil 21 rechts auf rechts auf Teil
 20 legen und an 3 Seiten mit
 Klammern fixieren.





**Teil 21 Trägertasche Unterseite
Teil 20 Trägertasche Oberseite**

Teil umdrehen, den Oberstoff zur Seite klappen und mit 1 cm Nahtzugabe die beiden Futterteile an den 3 Seiten nähen.



**Teil 21 Trägertasche Unterseite
Teil 20 Trägertasche Oberseite**

Die Nahtzugabe der langen Seite auf 0,5 cm schneiden.

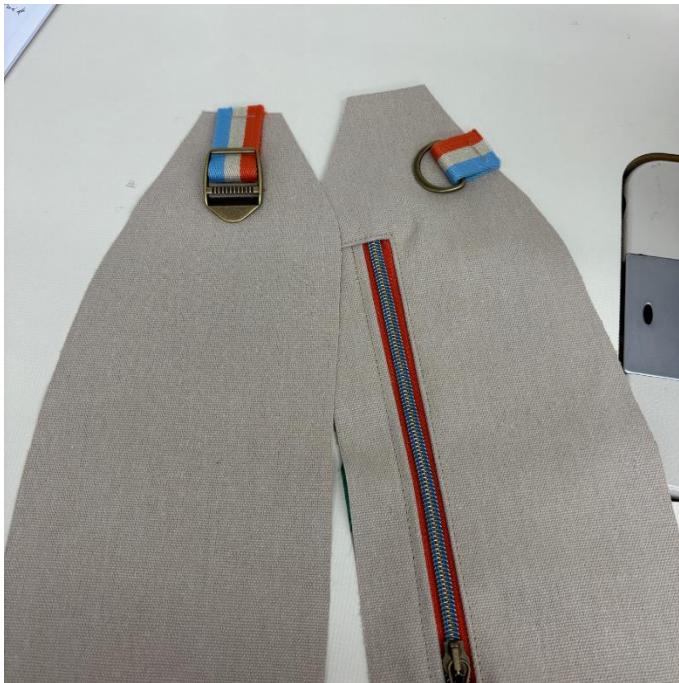
10



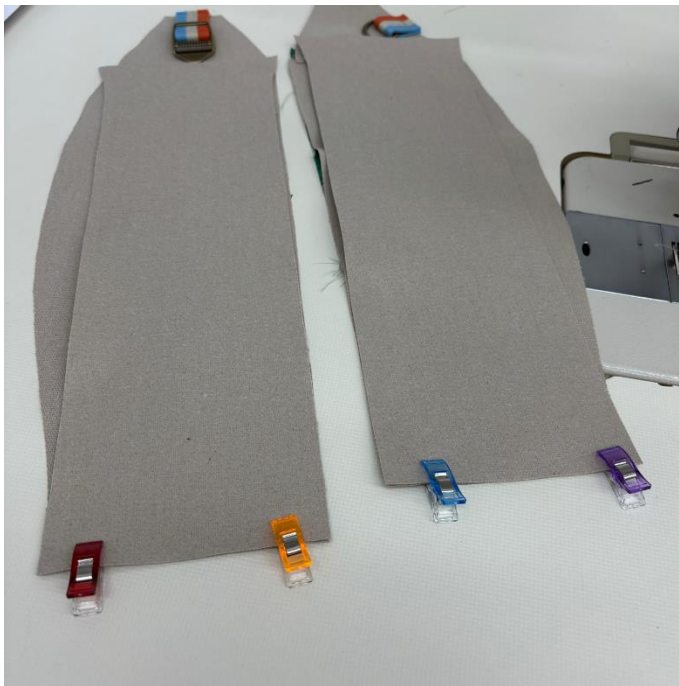
Teil 1 Trägeranfang Unterseite

Den Schnellspanner auf das 10 cm Gurtbandstück fädeln. Das Gurtband auf 5 cm doppeln und auf die Nahtzugabe der rechten Seite von Teil 1 mittig auf die Spitze heften.



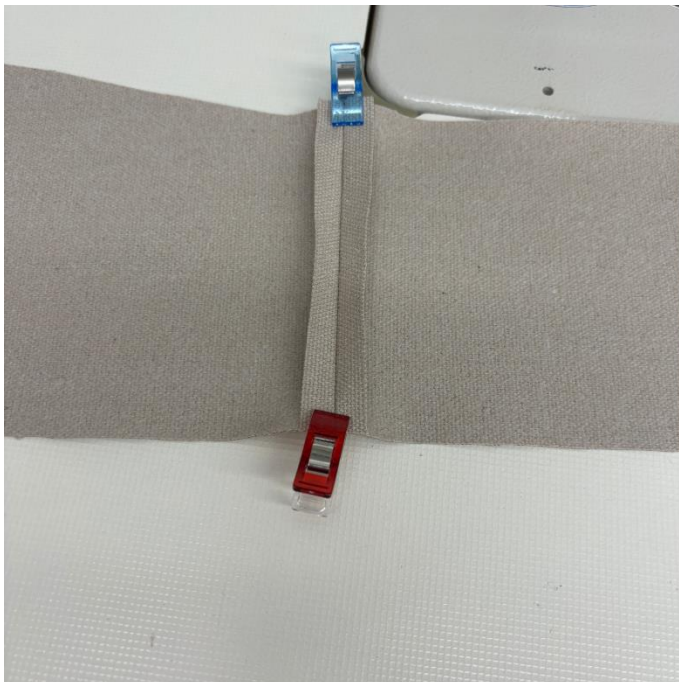


Einen D-Ring auf ein
6 cm Gurtbandstück fädeln.
Das Gurtband auf 3 cm doppeln
und zwischen den Passzeichen
auf die Nahtzugabe der rechten
Seite von Teil 2 heften.



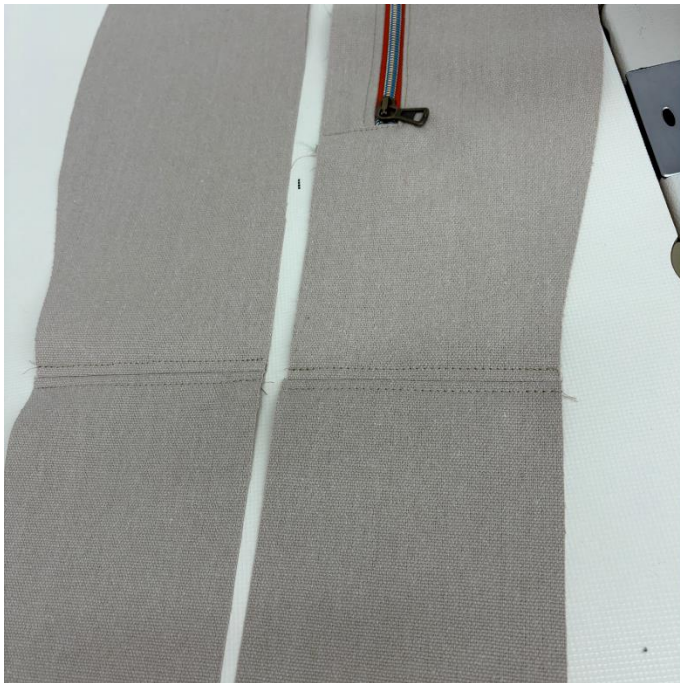
Teil 3 Trägerende an Teil 1 und 2

Jeweils 1 Trägerende
rechts auf rechts
auf Teil 1 und 2 klammern.



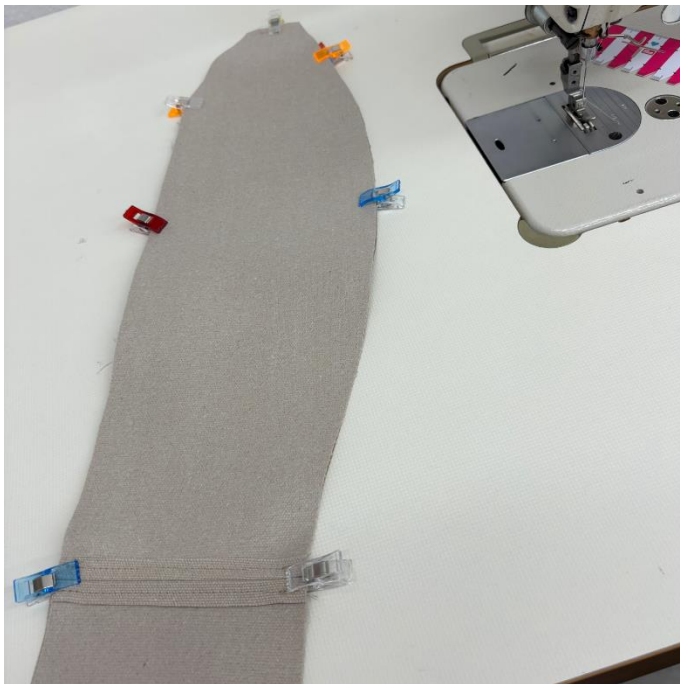
**Teil 3 Trägerende
an Teil 1 und 2**

Mit 1 cm Nahtzugabe nähen
und die Nahtzugabe zu
beiden Seiten ausstreichen.



**Teil 3 Trägerende
an Teil 1 und 2**

Zu beiden Seiten
knappkantig steppen.



**Teil 3 Trägerende
an Teil 1 und 2**

Die beiden Trägerteile rechts
auf rechts zusammenlegen
und mit Klammern fixieren.

Auf der Rückseite die
Trägertasche fixieren.



Die Trägerteile nähen. An der
langen Kante beginnen über die
Spitze und die Futtertasche bis
zum Ende der geraden langen
Kante. Die kurze Kante bleibt als
Wendeöffnung offen.



Die Nahtzugaben schräg zurückschneiden.



Zum wenden die Spitze mit den Gurtbandanschlüssen in den Träger schieben.

13



Ich nutze gerne einen Kochlöffel zum Wenden.



Vorsichtig den ganzen Träger wenden, die Nähte sorgfältig ausarbeiten und mit Klammern fixieren.



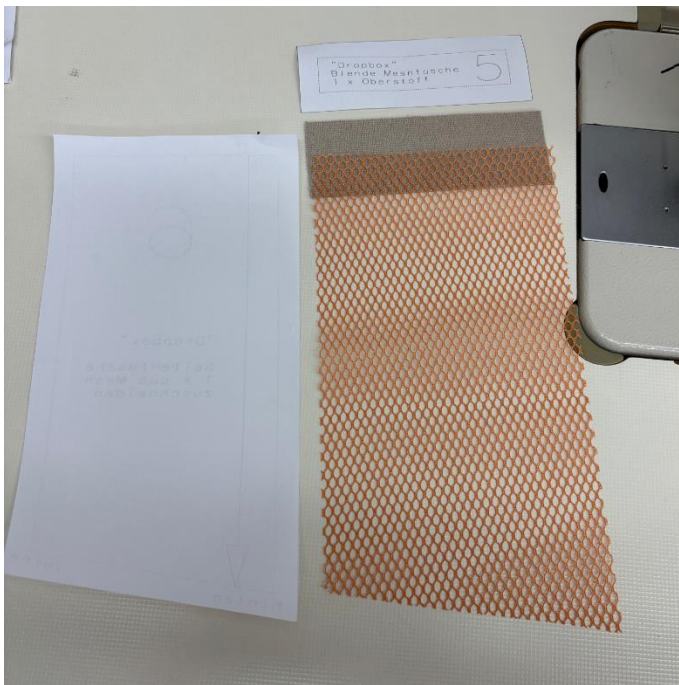
Den Träger knappkantig steppen.

14



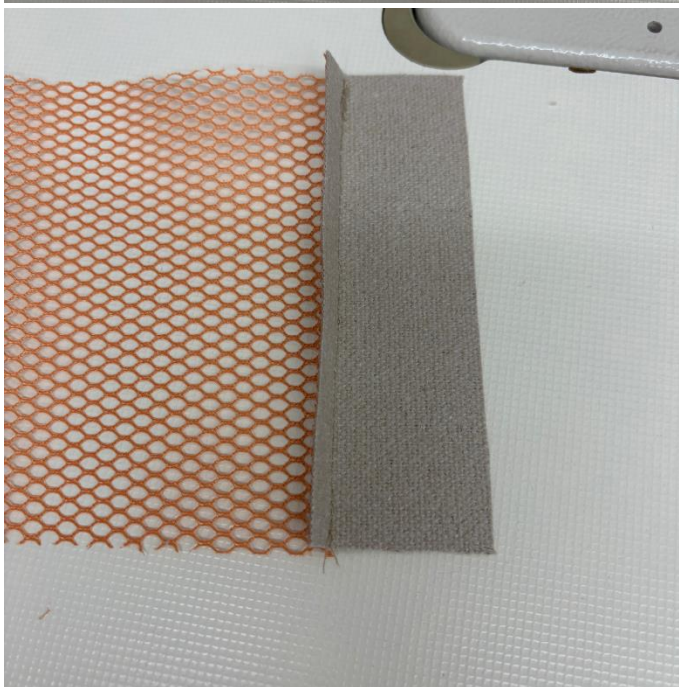
Teil 5 Blende Meshtasche
Teil 6 Meshtasche
Teil 7 Seitenteil
Teil 8 Boden

Ich habe mir alle Teile für den Seitenstreifen mit Meshtasche bereit gelegt.



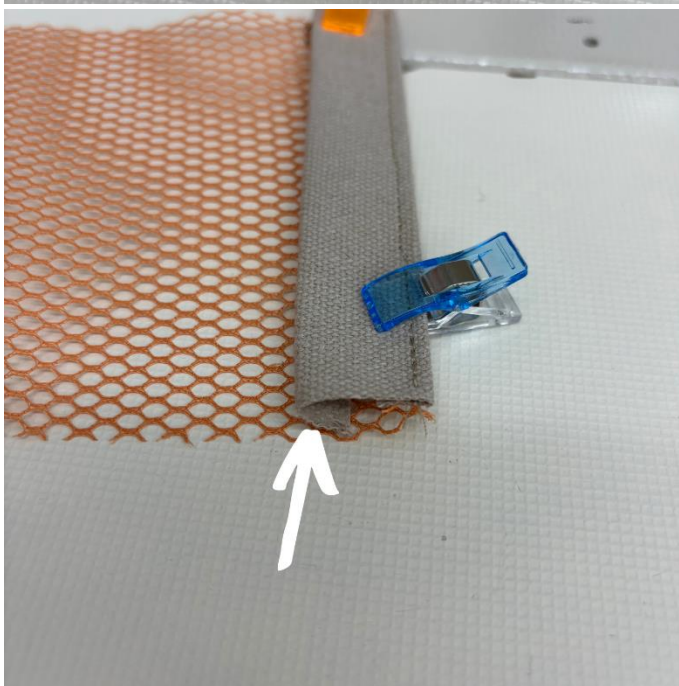
Teil 5 Blende Meshtasche
Teil 6 Meshtasche

Die Meshtasche mit der linken Seite auf die rechte Seite der Blende legen und mit 1 cm Nahtzugabe nähen.



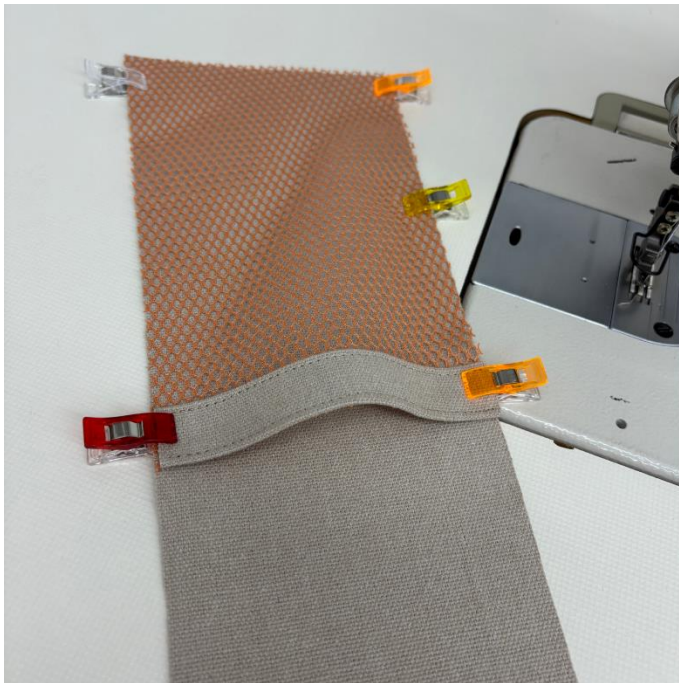
Teil 5 Blende Meshtasche
Teil 6 Meshtasche

Die Nahtzugabe gut ausstreichen und die Blende über die Meshtasche legen.



Teil 5 Blende Meshtasche
Teil 6 Meshtasche

Die Kante knappkantig steppen. Nahtzugabe einschlagen und die andere Kante auch steppen.

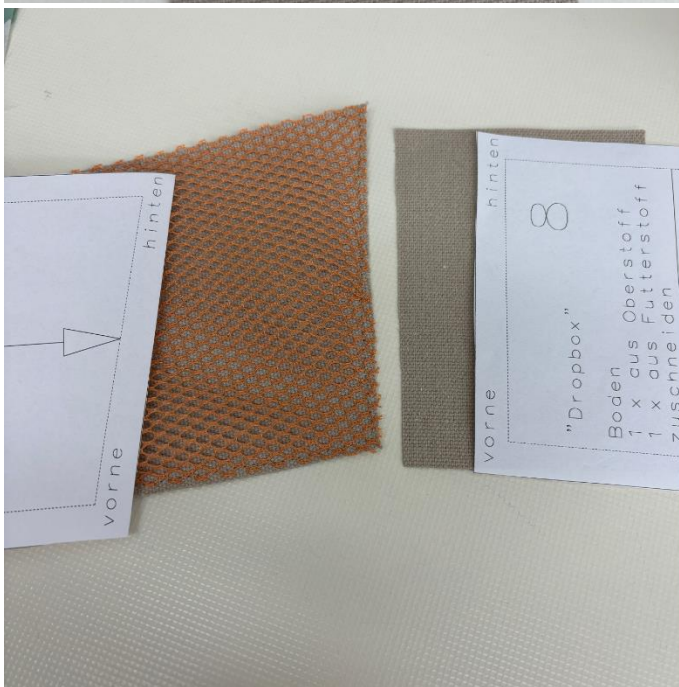


Teil 5 Blende Meshtasche

Teil 6 Meshtasche

Teil 7 Seitenteil

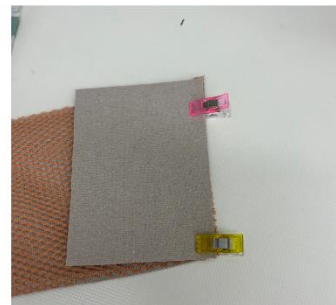
Die Meshtasche mit der linken Seite auf die rechte Seite vom Seitenteil legen und fixieren. Blende hat etwas Mehrweite. Die Tasche innerhalb der Nahtzugabe auf das Seitenteil nähen.



Teil 7 Seitenteil

Teil 8 Boden

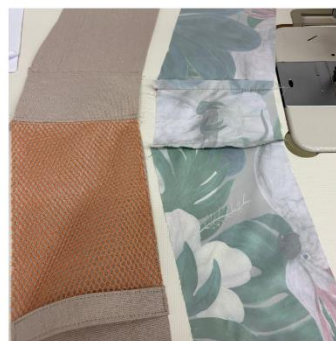
Den Boden rechts auf rechts auf das Seitenteil legen und nähen. !vorne und hinten beachten!



Teil 7 Seitenteil

Teil 8 Boden

Die Nahtzugabe zu beiden Seiten legen und steppen. Die Futterteile ebenso nähen.





Teil 11 Vorderteil links
Teil 12 Vorderteil rechts
Teil 16 Reißverschlussenden
2 x 6 cm Gurtband
1 x 40 m Gurtband
6 mm O-Reißverschluss 40 cm

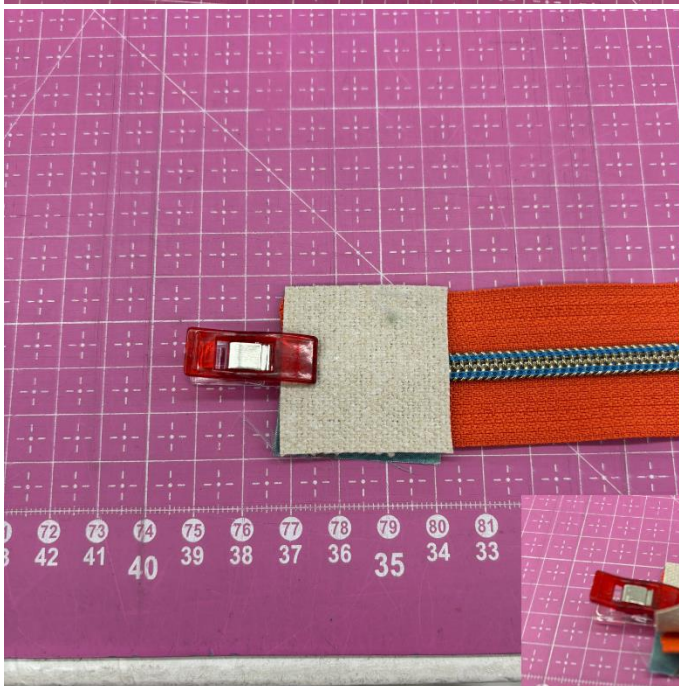
Alle Teile für das Vorderteil liegen bereit.



Teil 16 Reißverschlussenden
6 mm O-Reißverschluss 40 cm

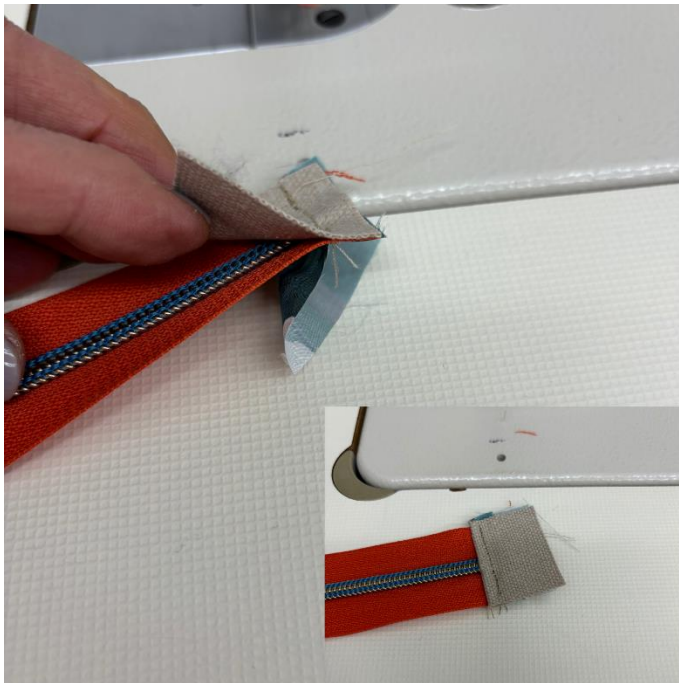
2 Stücke von den Reißverschlussenden, Oberstoff und Futter abschneiden. Die Stücke sind 3,5 x 3,5 cm groß.

17



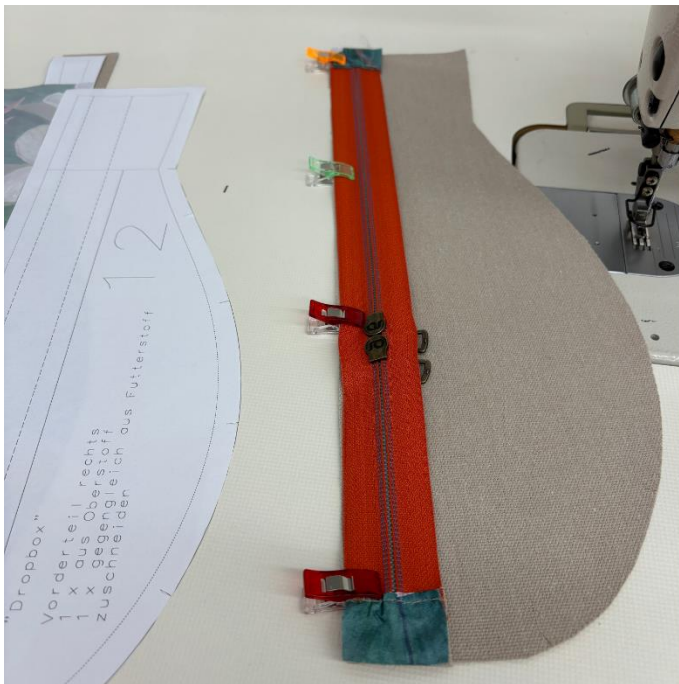
Teil 16 Reißverschlussenden
6 mm O-Reißverschluss 40 cm

Den Reißverschluss auf 37 cm kürzen. Die Reißverschlussenden aus Oberstoff rechts auf rechts auf beide Reißverschlussenden und die Enden aus Futter, mit der rechten Seite oben, darunter legen.



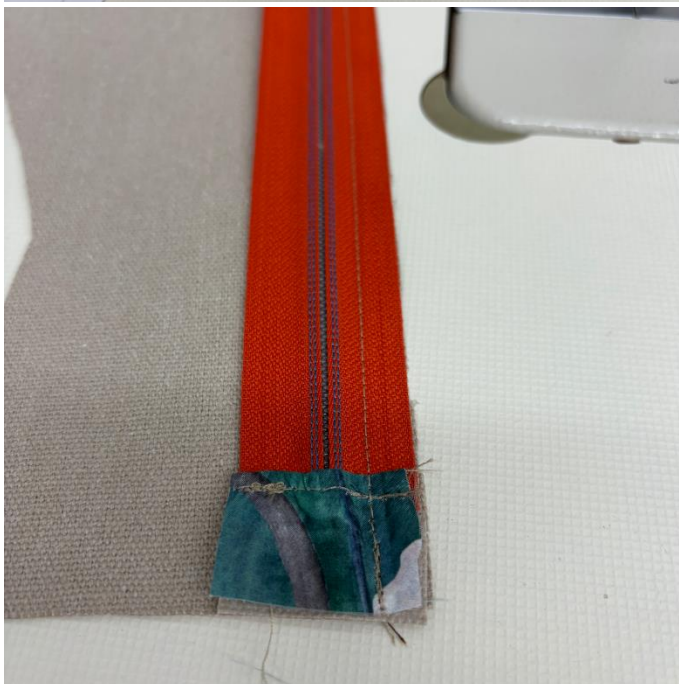
**Teil 16 Reißverschlussenden
6 mm O-Reißverschluss 40 cm**

Mit 1 cm Nahtzugabe nähen.
Die Enden umlegen und
knappkantig steppen.
An dem anderen Ende ebenso.



**Teil 12 Vorderteil rechts
6 mm O-Reißverschluss 40 cm**

Den Reißverschluss
rechts auf rechts
auf die Kante vom rechten
Vorderteil klammern.



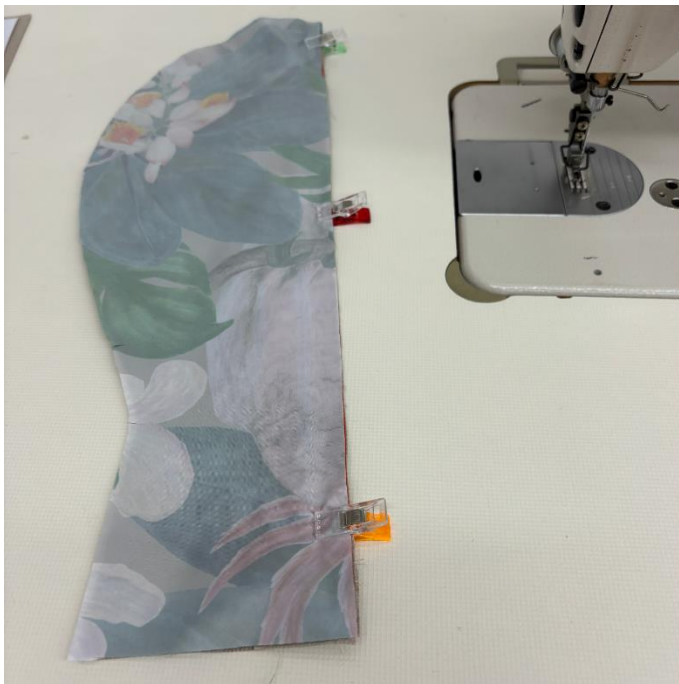
**Teil 12 Vorderteil rechts
6 mm O-Reißverschluss 40 cm**

Mit dem
Reißverschlussfüßchen
und 1 cm Nahtzugabe nähen.



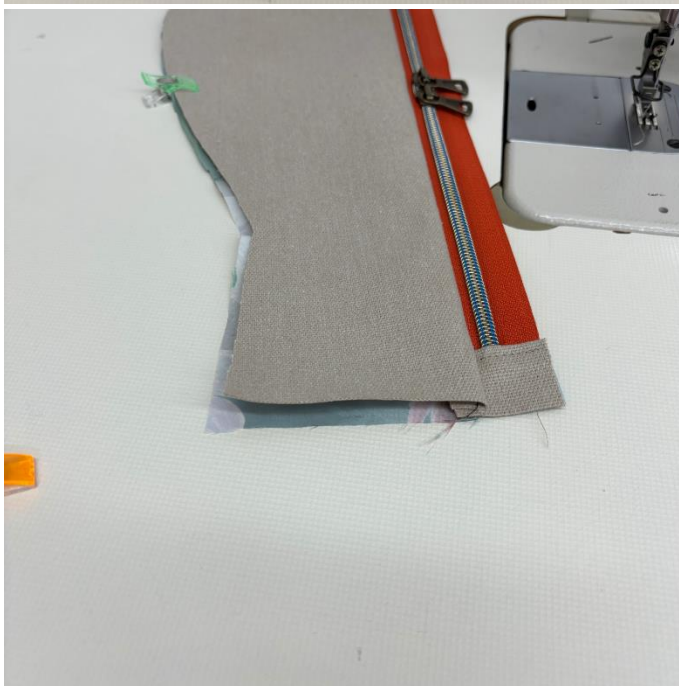
**Teil 12 Vorderteil rechts mit
6 mm O-Reißverschluss 40 cm
Teil 12 Futter**

Das Teil 12 aus Futterstoff
mit der rechten Seite nach
unten legen.



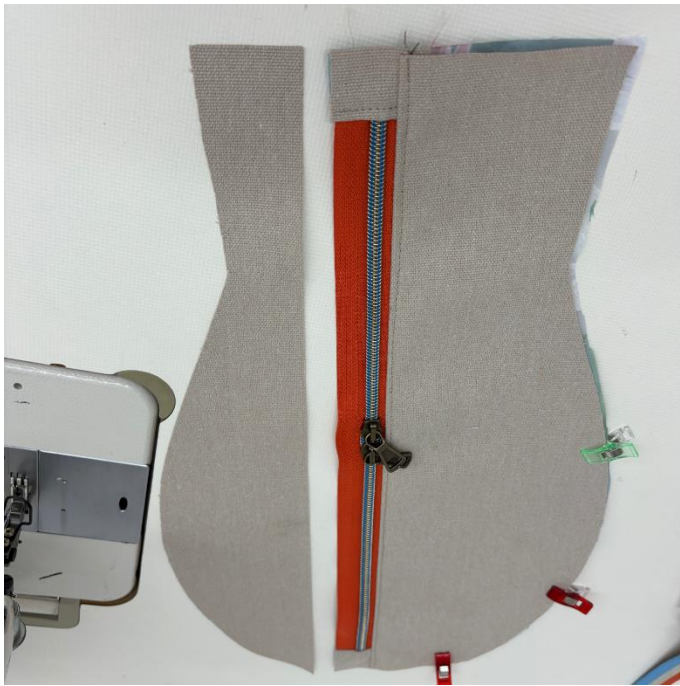
**Teil 12 Vorderteil rechts mit
6 mm O-Reißverschluss 40 cm
Teil 12 Futter**

Das Teil 12 aus Futterstoff
mit der rechten Seite nach
unten am Reißverschluss
fixieren und auf der
Oberstoffseite in der
sichtbaren Naht nähen.



**Teil 12 Vorderteil rechts mit
6 mm O-Reißverschluss 40 cm
Teil 12 Futter**

Die Naht sorgfältig
ausstreichen den Oberstoff und
das Futter fixieren, dann
verschiebt sich das Futter nicht
so leicht bei der Steppnaht.
Knappkantig neben dem
Reißverschluss steppen.



**Teil 12 Vorderteil rechts mit
6 mm O-Reißverschluss 40 cm
Teil 11 Vorderteil links**

Teil 11 aus Oberstoff soll an die
frei Kante vom Reißverschluss.



**Teil 12 Vorderteil rechts mit
6 mm O-Reißverschluss 40 cm
Teil 11 Vorderteil links**

Teil 11 aus Oberstoff rechts auf
rechts über das rechte
Vorderteil legen, fixieren und auf
der Reißverschlusseite nähen.

20



**Teil 12 Vorderteil rechts mit
6 mm O-Reißverschluss 40 cm
Teil 11 Vorderteil links aus
Futterstoff**

Teil 11 aus Futterstoff rechts auf
rechts über das rechte
Vorderteil legen , fixieren, das
Teil umdrehen und wieder in der
sichtbaren Naht nähen.
Naht ausstreichen und wieder
neben dem Reißverschluss
steppen.



**Teil 12 Vorderteil rechts mit
6 mm O-Reißverschluss 40 cm
Teil 11 Vorderteil links**

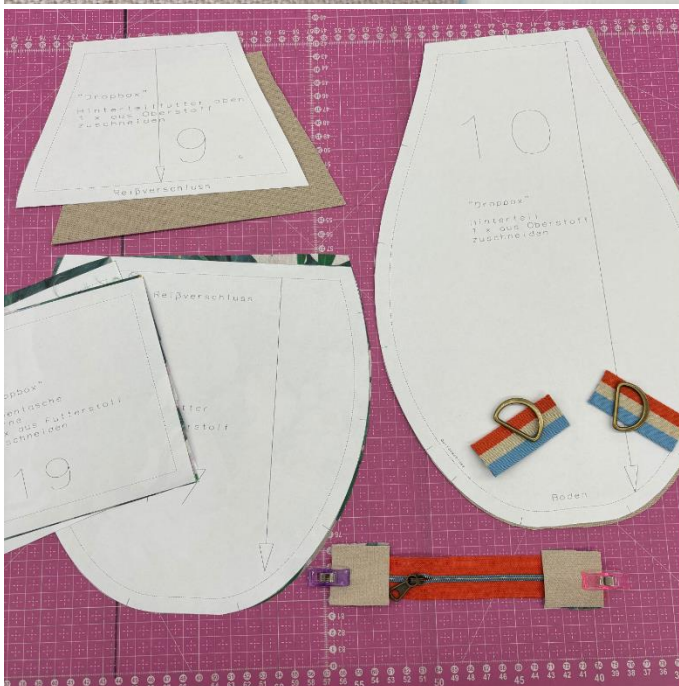
Nun fehlt dem Vorderteil noch
die Deko.

Das 40 cm Stück Gurtband
mit 1 cm Abstand neben dem
Reißverschluss fixieren und an
beiden Seiten auf das Vorderteil
steppen.

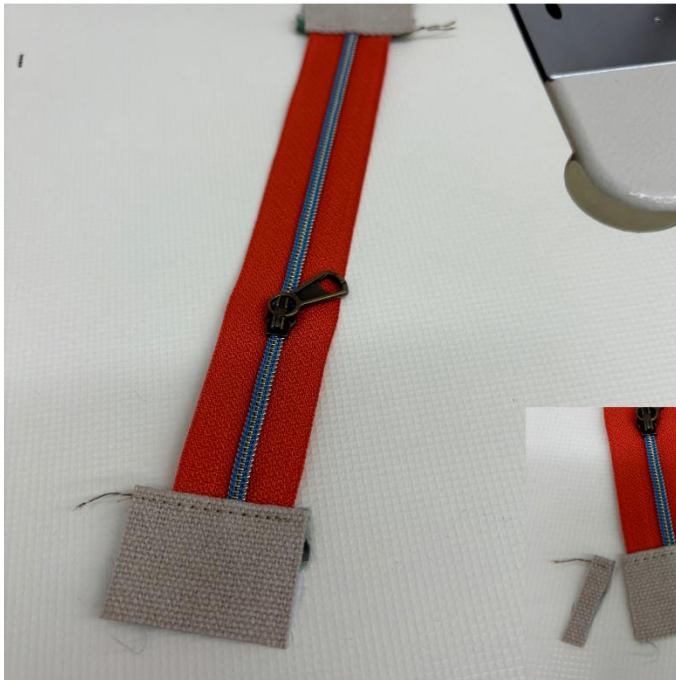
Ich steppe immer gleichzeitig
durch das Futter.



Die 2 Teile Gurtband 6 cm lang
auf 3 cm doppeln und auf die
Nahtzugabe der beiden Enden
vom Reißverschluss nähen.

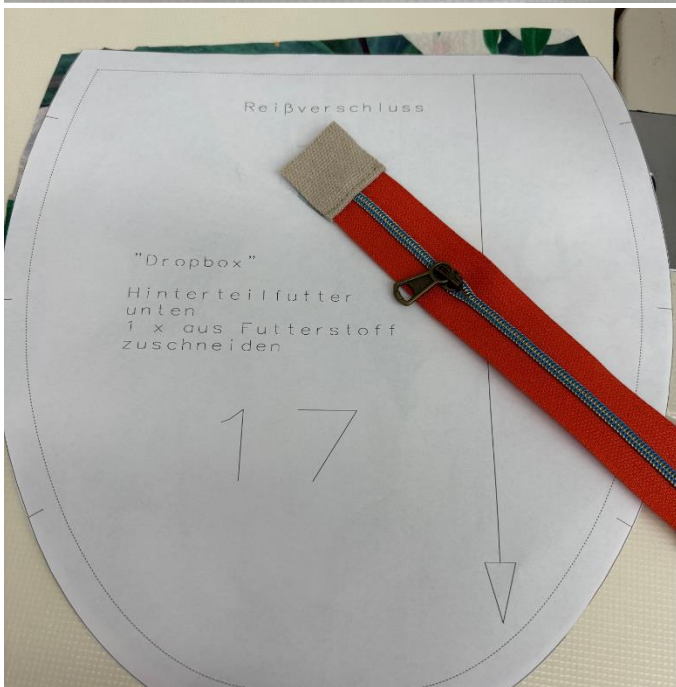
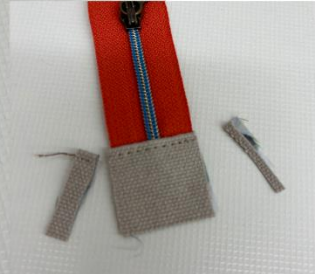


**Teil 9 Hinterteilfutter oben
Teil 17 Hinterteilfutter unten
Teil 18 Innentasche hinten
Teil 19 Innentasche vorne
3 mm Reißverschluss 20 cm
2 Stücke Gurtband 6 cm lang
2 D-Ringe 2,5 cm
Teil 16 die 2 übrigen
Reißverschlussenden**



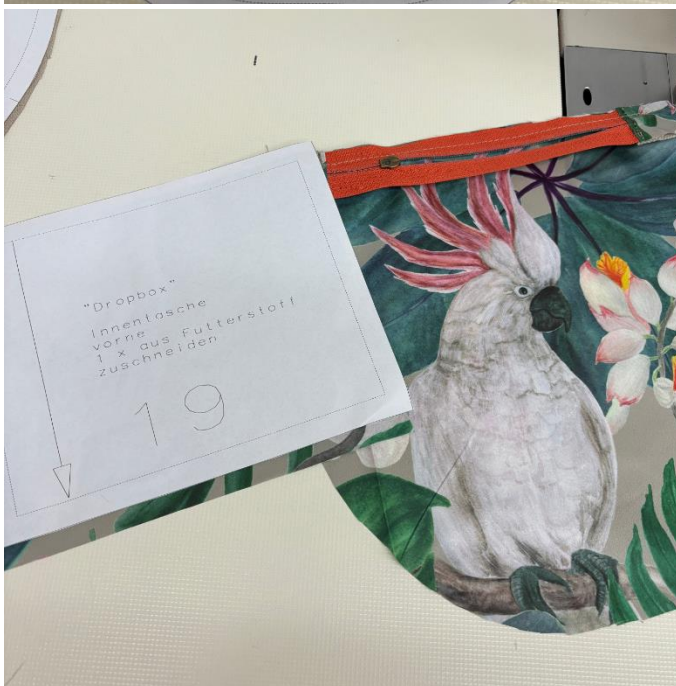
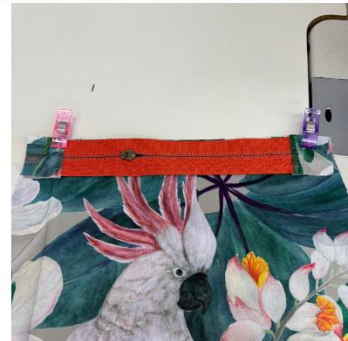
Den Reißverschluss, mit 1 Schieber, auf 17 cm kürzen und wie bei dem Reißverschluss vom Vorderteil mit den Reißverschlussenden (Teil 16) versehen.

Überstände von den Enden beschneiden



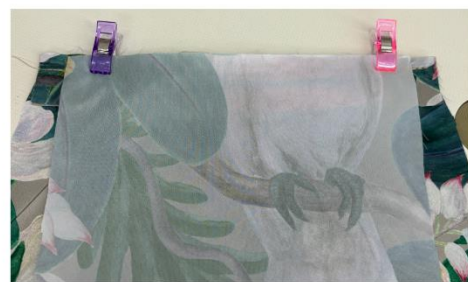
**Teil 17 Hinterteilfutter unten
3 mm Reißverschluss 20 cm**

Den Reißverschluss an der geraden Kante rechts auf rechts auf dem Hinterteilfutter fixieren und nähen.



**Teil 17 Hinterteilfutter unten
3 mm Reißverschluss 20 cm
Teil 19 Innenlosche vorne**

Das Teil 19 Innenlosche vorne rechts auf rechts über den Reißverschluss klammern.





Teil 17 Hinterteilfutter unten
3 mm Reißverschluss 20 cm
Teil 19 Innentasche vorne

Am Teil 19 Innentasche vorne
 rechts und links mit einer
 Stecknadel 1 cm einrückend
 markieren.



Teil 17 Hinterteilfutter unten
3 mm Reißverschluss 20 cm
Teil 19 Innentasche vorne

Das Teil umdrehen und wieder
 in der sichtbaren Naht
 zwischen den beiden
 Nadeln nähen. So bleibt die
 Nahtzugabe von der
 Innentasche frei.

23



Teil 17 Hinterteilfutter unten
Teil 19 Innentasche vorne
Teil 18 Innentasche hinten

Teil 18 Innentasche hinten
 rechts auf rechts über Teil 19
 Innentasche vorne legen und
 fixieren.





Teil 17 Hinterteilfutter unten
Teil 19 Innentasche vorne
Teil 18 Innentasch hinten

Das ganze Teil auf die andere Seite umdrehen und die beiden Seitennähte der Innentasche nähen. Unten nicht nähen, das ist die Wendeöffnung.



Teil 17 Hinterteilfutter unten
Teil 9 Hinterteilfutter oben

Das Teil 9 Hinterteilfutter oben rechts auf rechts auf die Reißverschlusskante vom Hinterteilfutter unten klammern und nähen.

24

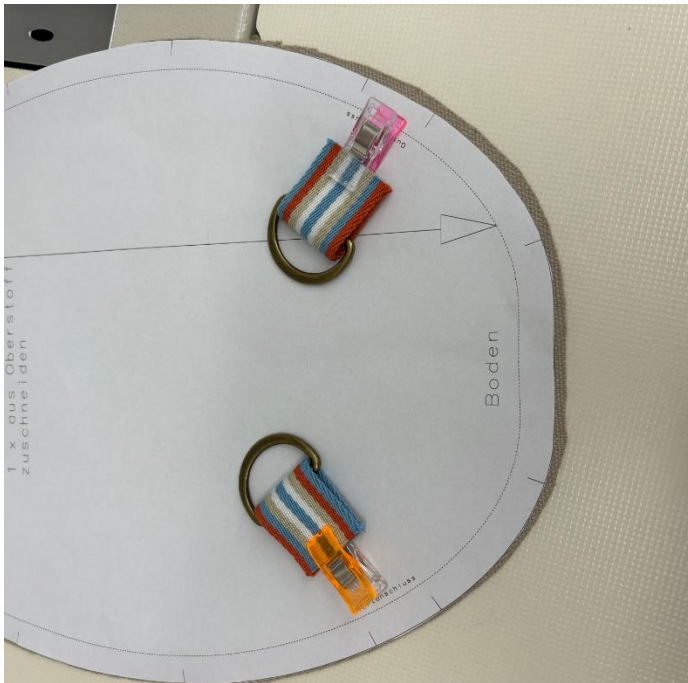


Teil 17 Hinterteilfutter unten
Teil 9 Hinterteilfutter oben

Die Naht sorgfältig ausstreichen.

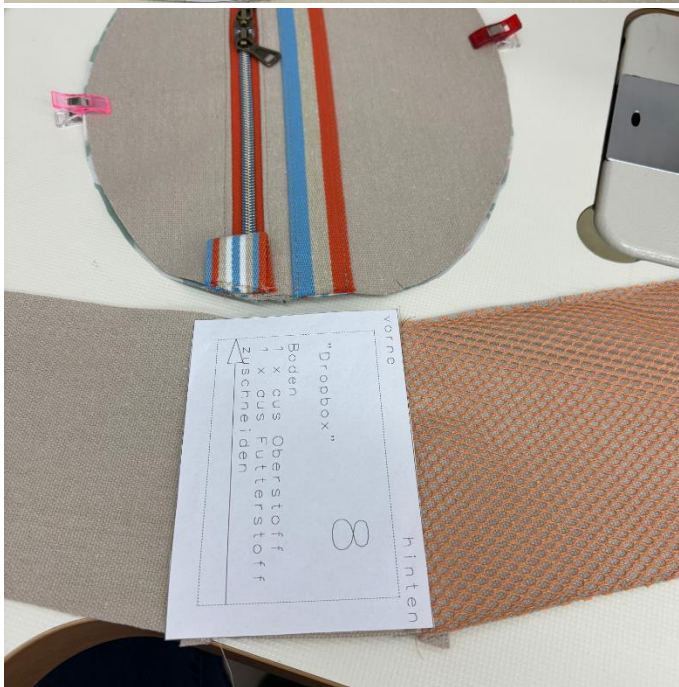
!!! WICHTIG !!!

Den Reißverschluss öffnen, sonst kannst du die Tasche später nicht wenden.



Teil 10 Hinterteil
2 Gurtteile 6 cm lang
2 D-Ringe 2,5 cm

Die D-Ringe auf das Gurtband fädeln, das Gurtband auf 3 cm doppeln und innerhalb der Nahtzugabe vom Hinterteil zwischen den Passzeichen annähen.



Teil 11 +12 Vorderteil
Teil 7 + 8 Seitenteil + Boden

Nun wird das Seitenteil an das Vorderteil genäht.

Auf "vorne" achten.

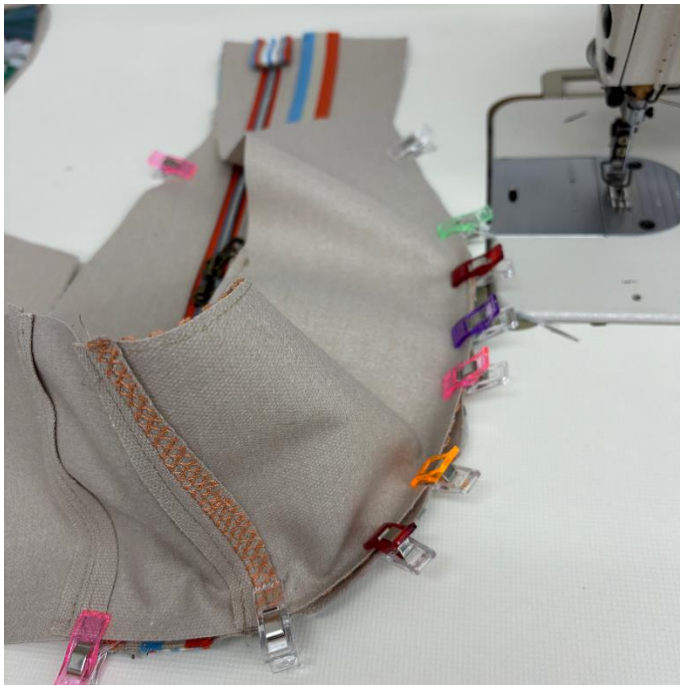
25



Teil 11 +12 Vorderteil
Teil 7 + 8 Seitenteil + Boden
aus Oberstoff

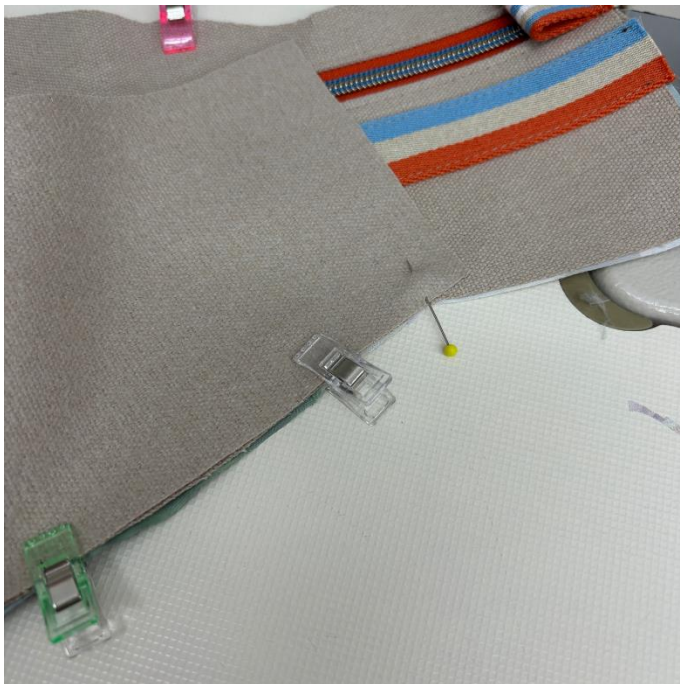
Das Seitenteil rechts auf rechts über das Vorderteil legen.

Auf "vorne" achten.



**Teil 11 +12 Vorderteil
Teil 7 + 8 Seitenteil + Boden
aus Oberstoff**

Vom Boden ausgehend das Seitenteil an das Vorderteil klammern. Bitte auf die Passzeichen achten.



**Teil 11 +12 Vorderteil
Teil 7 + 8 Seitenteil + Boden
aus Oberstoff**

An beiden Seiten 1 cm Nahtzugabe mit einer Stecknadel markieren.
Mit 1 cm Nahtzugabe von Nadel zu Nadel das Seitenteil an das Vorderteil nähen.



**Teil 11 +12 Vorderteil
Teil 7 + 8 Seitenteil + Boden
aus Oberstoff**

Das Passzeichen am Vorderteil (Oberstoff und Futter) bis zur Naht einschneiden.



**Teil 11 +12 Vorderteil
Teil 7 + 8 Seitenteil + Boden
aus Oberstoff**

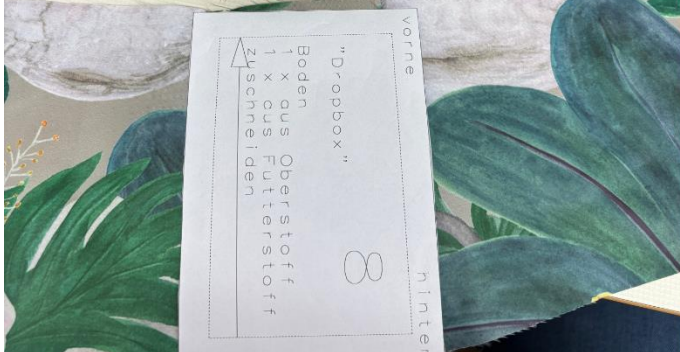
So sieht es jetzt aus.



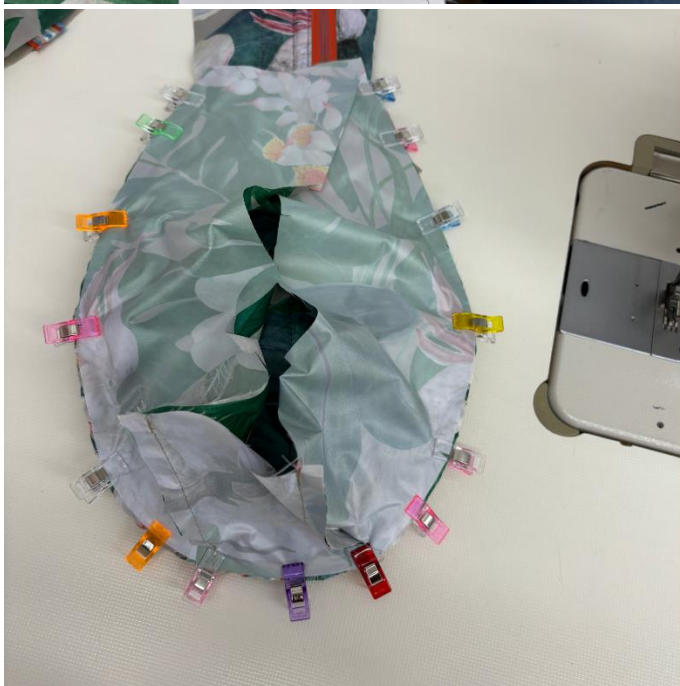
**Teil 11 +12 Vorderteil
Teil 7 + 8 Seitenteil + Boden
aus Futterstoff**

Wieder auf "vorne" achten.

Das Futterseitenteil rechts auf
rechts.



27



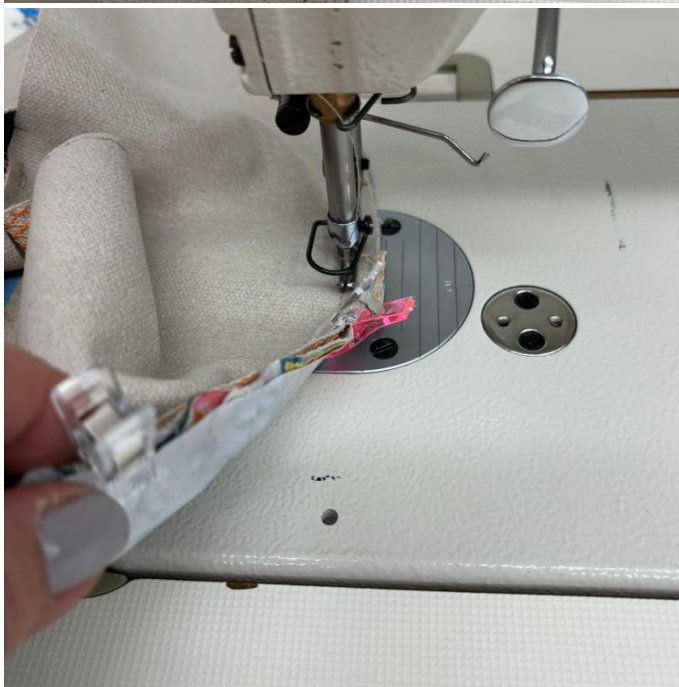
**Teil 11 +12 Vorderteil
Teil 7 + 8 Seitenteil + Boden
aus Futterstoff**

Sorgfältig mit Klammern
fixieren, dabei auf die
Passzeichen achten.



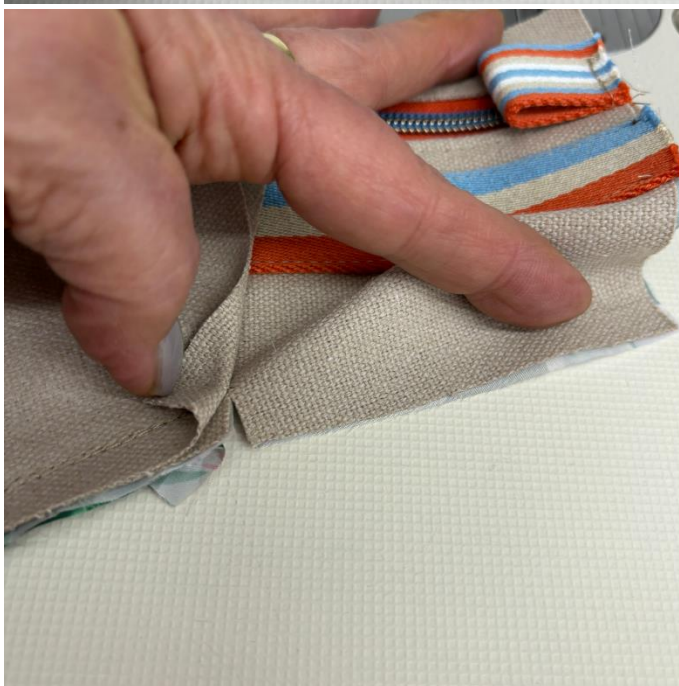
**Teil 11 +12 Vorderteil
Teil 7 + 8 Seitenteil + Boden
aus Futterstoff**

Das Teil auf die andere Seite drehen und auf der sichtbaren Naht nähen.



**Teil 11 +12 Vorderteil
Teil 7 + 8 Seitenteil + Boden
aus Futterstoff**

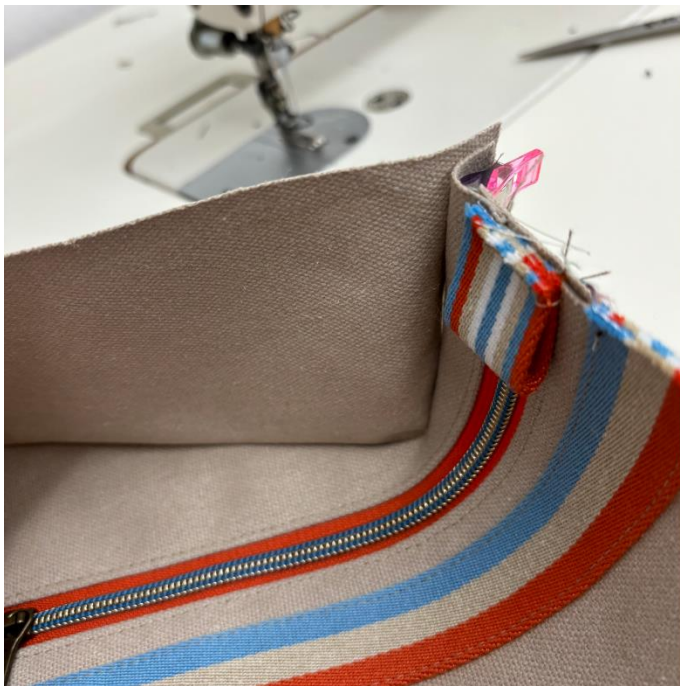
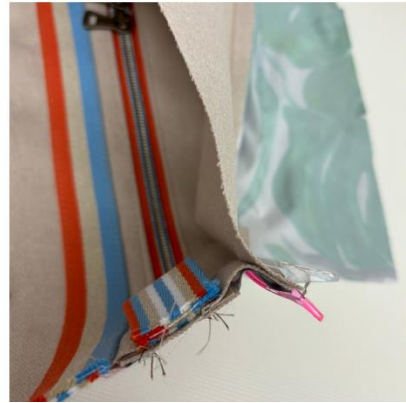
Laufend auf der Rückseite das Futterseitenteil glatt streichen um keine Falten zu nähen.



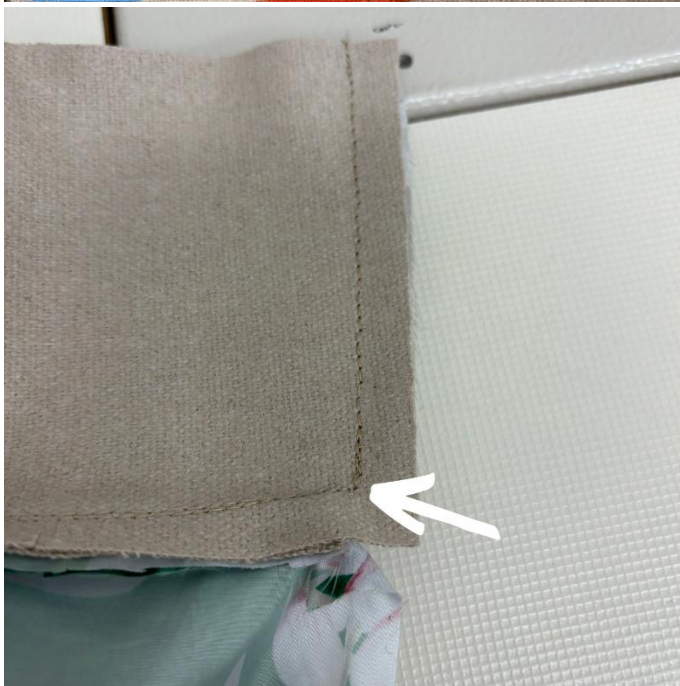
Die Einschnitte der Passzeichen sind jetzt wichtig. Sie bilden den Drehpunkt um die Ecken nähen zu können.



Die Ecke vom Seitenteil (Oberstoff) in Richtung Vorderteil ziehen und mit einer Klammer fixieren.



So sieht e jetzt aus.
Andere Seite ebenso.



Auf dem Seitenteil nähen, da kannst du genau sehen wo die Naht enden soll.
Genau in der Ecke.
An der anderen Seite ebenso.



Das Futterseitenteil ebenso
rechts auf rechts an das
Vorderteil klammern.



Nochmals auf der sichtbaren
Naht nähen.
Andere Ecke ebenso.



Außenseite



Innenseite

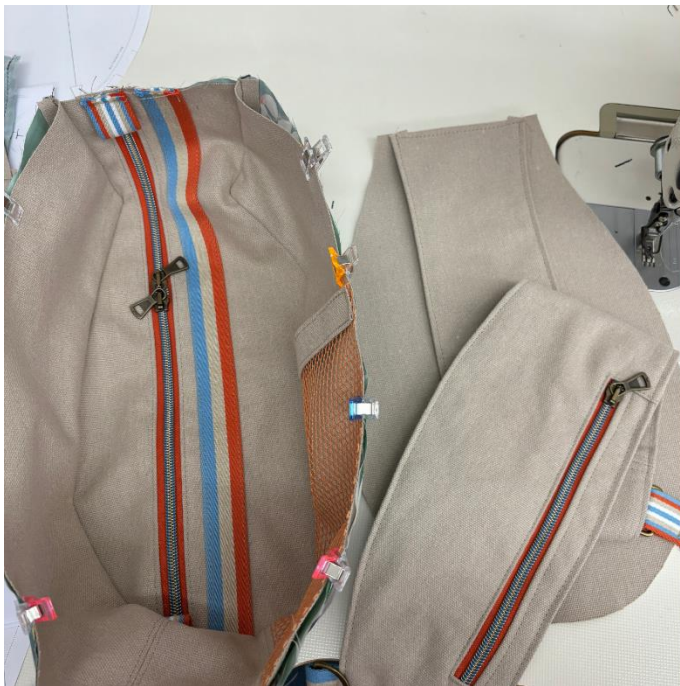


Teil 10 Hinterteil Träger

Lege das Hinterteil mit der rechten Seite nach oben vor dich und den Träger mit der Reißverschlusseite nach oben darüber.

Mittig an das Hinterteil klammern. Auf die Passzeichen achten.

Innerhalb der Nahtzugabe nähen.



Vorderteil mit Seitenteil Teil 10 Hinterteil mit Träger

Vorderteil auf links wenden.

WICHTIG!!!

Den Reißverschluss im Vorderteil öffnen!



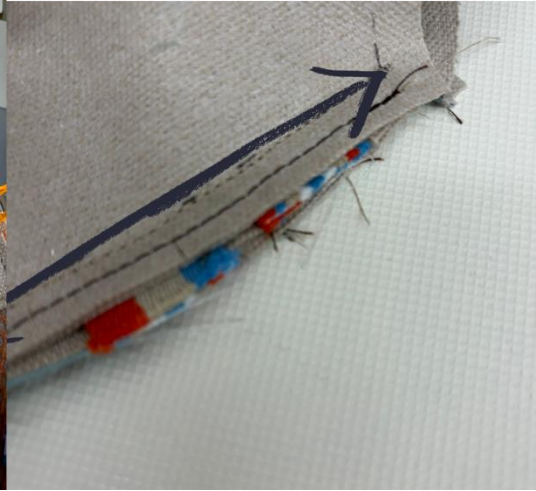
Vorderteil mit Seitenteil Teil 10 Hinterteil mit Träger

Am Hinterteil oben die Nahtzugaben einzeichnen. Hinterteil mit Träger über das Vorderteil legen.

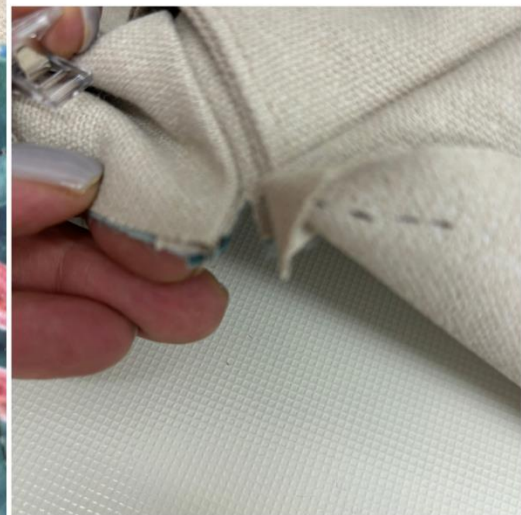




Mit Klammern fixieren und zwischen den seitlichen Nahtzugaben nähen.



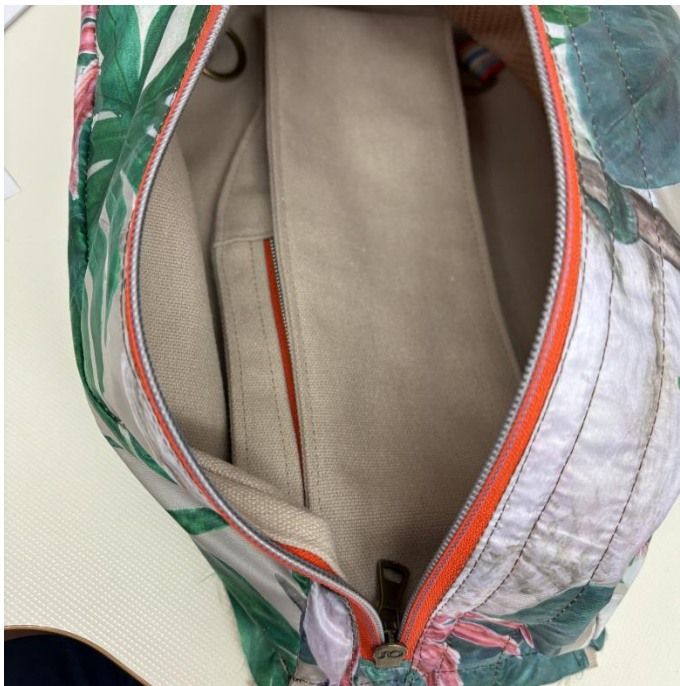
Die Nahtzugabe für die Eckenbildung wieder einschneiden



Mit Klammern das Hinterteil auf dem Rand fixieren. Passzeichen beachten.



Mit 1 cm Nahtzugabe nähen und mögliche Mehrweit zwischen den Passzeichen verteilen.



Den Träger möglichst flach in die Tasche legen und die Seitenteile platzsparend darüber falten.



Am Gurtansatz beginnen das Hinterteilfutter zu fixieren.



Dann weiter die Rundung
sorgfältig fixieren.
Auf die Passzeichen achten.



Das ganze Teil wieder auf die
andere drehen und in der
sichtbaren Naht nähen.



Nun der spannende Moment
der Geburt deiner "Dropbox".

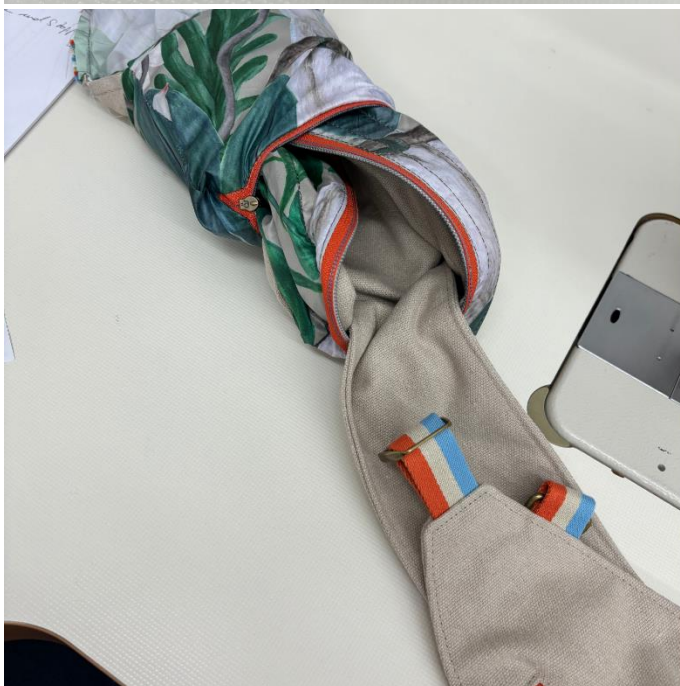
Durch die Innentasche
wird gewendet.



Zuerst vorsichtig das obere Taschenteil mit Gurtanschluss in die Tasche schieben.

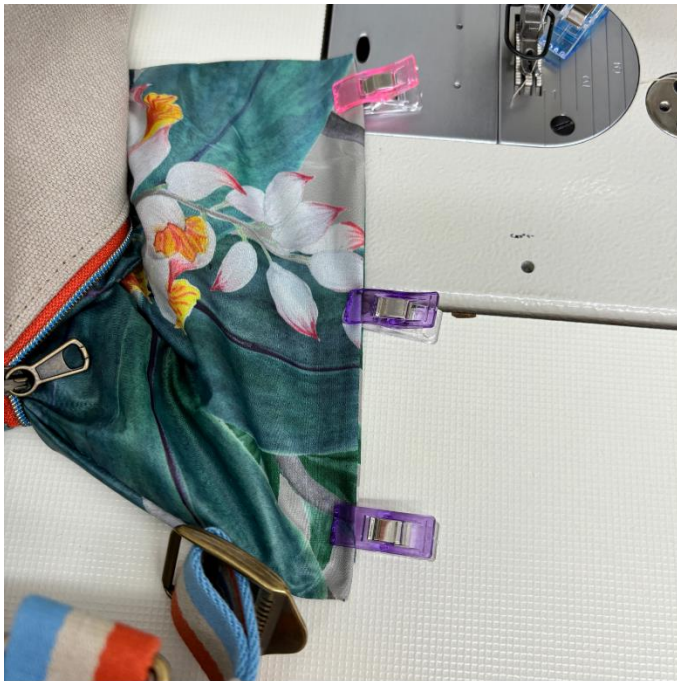


Dann den Innentaschenbeutel vorsichtig darüber ziehen.

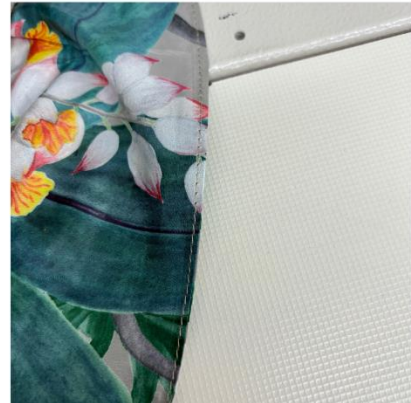


Nun kannst du dich zum Gurt vorarbeiten und ihn aus der Tasche ziehen, dann flutscht auch der Rest.





Die Nahtzugabe der Innentasche nach innen legen und die Wendeöffnung schließen



Hier hast du dein Handy immer griffbereit.



Die Tasche wenden und die Nähte sauber ausarbeiten



Das andere Gurtbandende durch den Schnellspanner fädeln und das Gurtbandende einschlagen und nähen.

Den Karabiner auf das 55 cm Stück Gurtband fädeln, das Gurtbandende einschlagen und doppelt nähen.





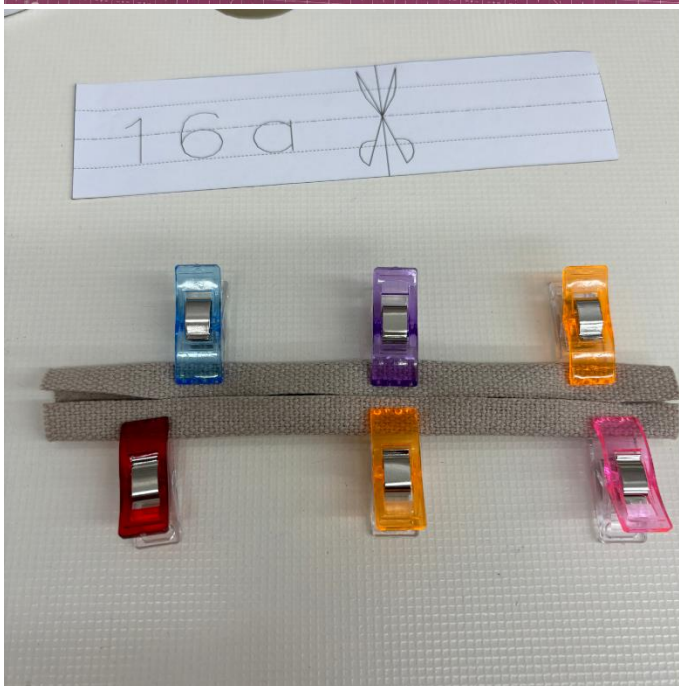
Den Karabiner an der gewünschten Seite einhängen.
Je nachdem ob du die Tasche über der rechten oder linken Schulter tragen möchtest.



Teil 13 Hinterteil "Minidrop"
Teil 14 Vorderteile "Minidrop"
Teil 15 Seitenteil "Minidrop"
Teil 16 a Anschlusssteile
3 mm O-Reißverschluss 20 cm
Ringkarabiner

Alle Teile für die "Minidrop" liegen parat.

37



Teil 16 a Anschlusssteile

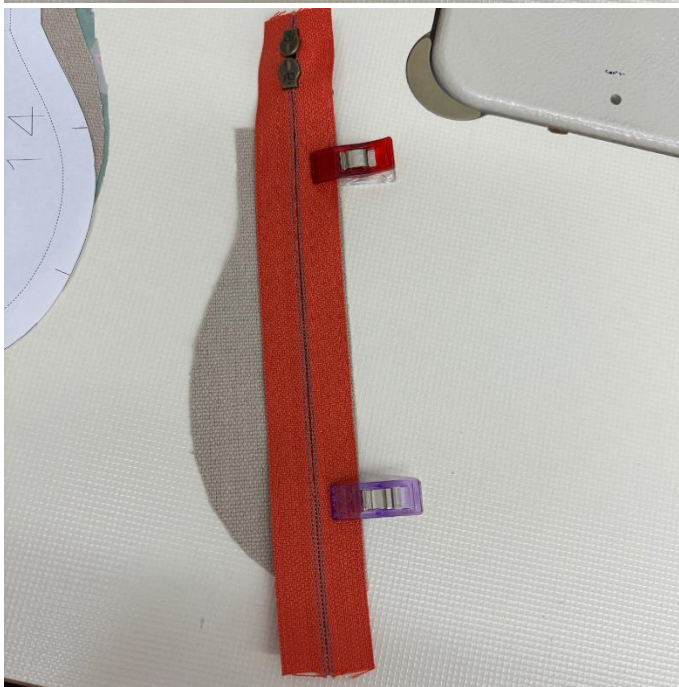
Den Streifen von beiden Seiten zur Mitte falten.
Der Streifen ist jetzt 1,5 cm breit.
Knappkantig an beiden Seiten steppen und in 2 Teile schneiden. 8 cm + 6 cm.





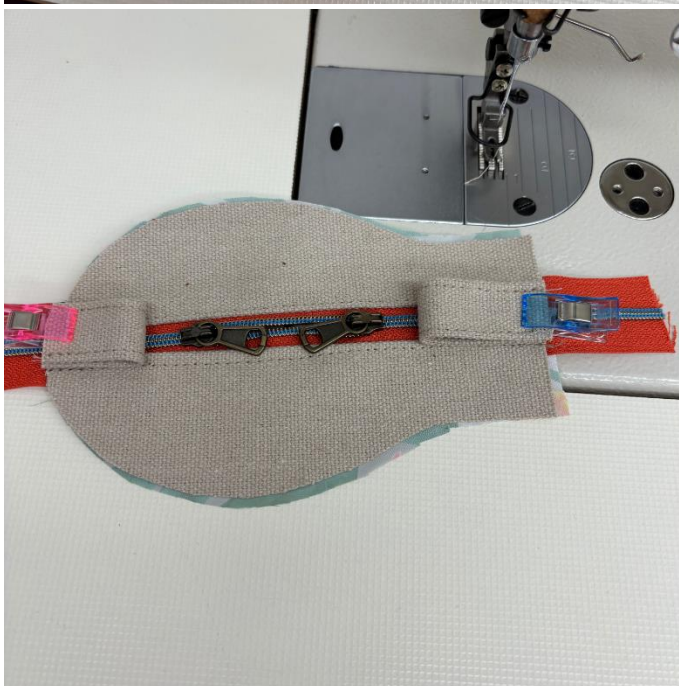
Teil 14 Vorderteile "Minidrop"
3 mm O-Reißverschluss 20 cm

Nun wird das Vorderteil der
 "Minidrop" genäht.



Teil 14 Vorderteile "Minidrop"
3 mm O-Reißverschluss 20 cm

Wie bei dem großen Vorderteil,
 diesmal nur in Mini.



Teil 14 Vorderteile "Minidrop"
3 mm O-Reißverschluss 20 cm

Die Anschlusssteile doppeln und
 über die Reißverschlussenden
 klammern und innerhalb der
 Nahtzugabe annähen.

An der geraden Seite das 8 cm
 Teil als Anschluss für den
 Ringkarabiner und an der runden
 Seite das 6 cm Teil als Griff.



Teil 13 Hinterteile "Minidrop"
Teil 14 Vorderteile "Minidrop"



Teil 13 Hinterteile "Minidrop"
Teil 14 Vorderteile "Minidrop"

Alle Teile in dieser Reihenfolge stapeln.

Hinterteil Futter

= rechte Seite oben

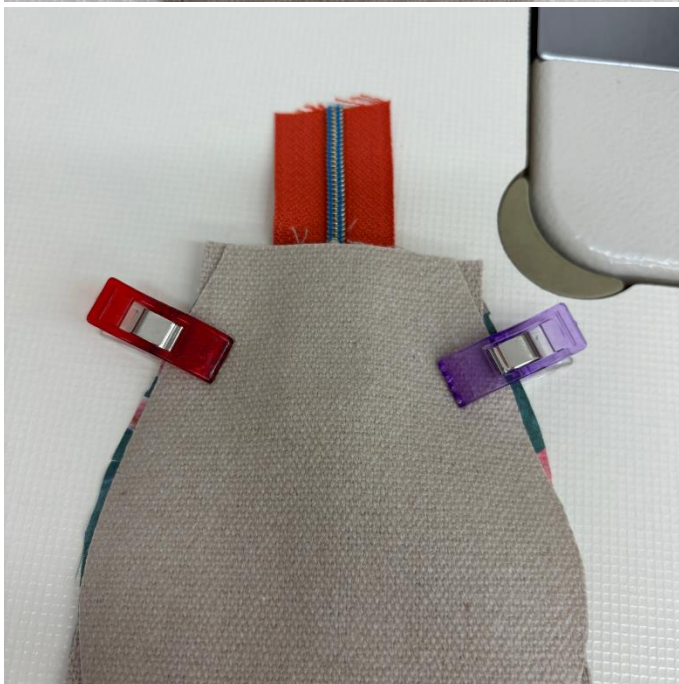
Vorderteil

= rechte Seite oben

Hinterteil Oberstoff

= linke Seite oben

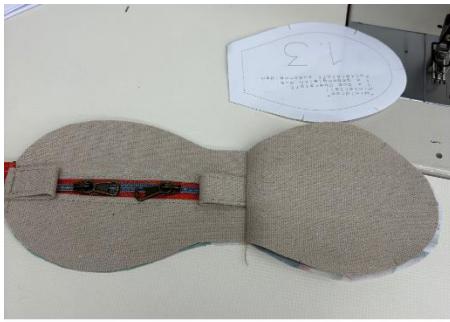
39



Teil 13 Hinterteile "Minidrop"
Teil 14 Vorderteile "Minidrop"

Alle Lagen miteinander
 fixieren
 und nähen.





Hinterteil Futter und Oberstoff
links auf links zusammenlegen.

Teil 15 Seitenteile "Minidrop"

bereit legen



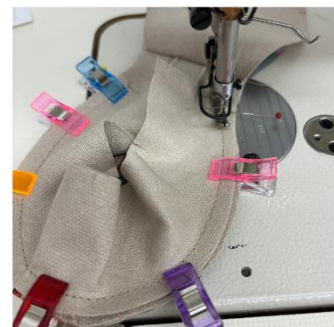
Teil 14 Vorderteile "Minidrop" Teil 15 Seitenstreifen Oberstoff

Den Seitenstreifen aus
Oberstoff rechts auf rechts auf
das Vorderteil nähen, dabei
wieder die Nahtzugabe nicht
nähen. (gelbe Nadel)



Teil 14 Vorderteile "Minidrop" Teil 15 Seitenstreifen

Den Seitenstreifen aus
Futterstoff rechts auf rechts auf
das Vorderteil klammern und in
der Naht nähen.





Die Nahtzugaben am Passzeichen bis zur Naht einschneiden für die Eckenbildung.



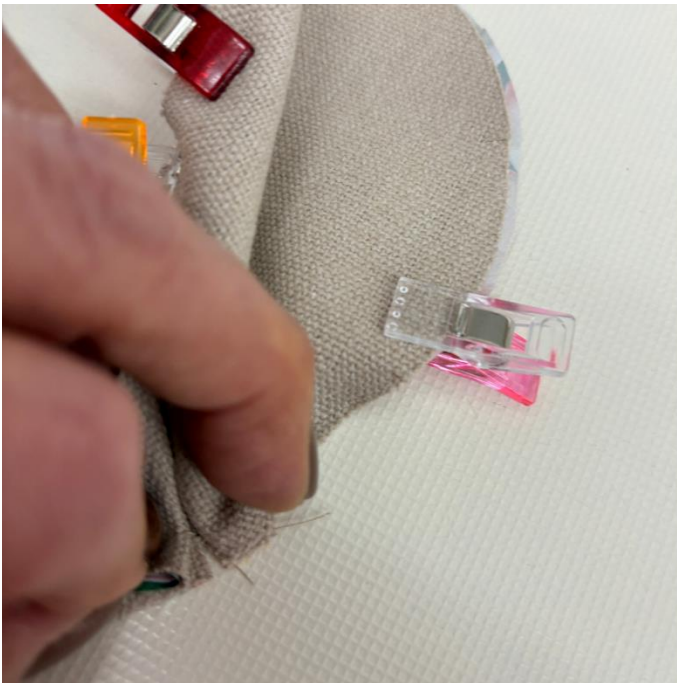
Den Seitenstreifen aus Futter und Oberstoff übereinander ziehen. Du kannst beide Lagen innerhalb der Nahtzugaben nähen, dann verruscht es nicht so leicht wenn das Hinterteil angenäht wird. Ebenso kannst du auch die beiden Lagen vom Hinterteil nähen.

41



Lege das Hinterteil diagonal nach oben bis du eine Ecke bilden kannst. Nähe von der Ecke bis zur Naht vom Hinterteil. (Nadel)
An der anderen Seite ebenso.





Die Nahtzugaben bis zur Naht einschneiden für die Eckenbildung.



Reißverschluss öffnen!

Den Rand an das Hinterteil klammern. Auf die Passzeichen achten.

Mit 1 cm Nahtzugabe nähen.





Die Nahtzugaben auf ca. 3 mm zurückschneiden.
“Minidrop” wenden.



Mit dem Ringkarabiner die
“Minidrop” am Gurt der
“Dropbox” befestigen.

Perfekt für Kleingeld,
Hundeleckerbis, Gassibeutel
usw.

Viel Spaß mit deiner neuen
Tasche.